



Socle technique commun à nos deux solutions de mobilité.

La mobilité révolutionne le monde professionnel. Considéré au départ comme un gadget technologique, l'apparition de nouveaux besoins a permis de professionnaliser l'utilisation de ces outils.

L'avantage pour les employés itinérants d'une entreprise est l'opportunité cruciale d'avoir accès aux données utiles de l'entreprise, et ce, quelque soit l'endroit où se trouve ce personnel.

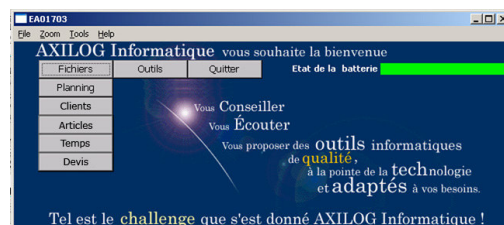
AxiPda : notre socle technique

Soucieux de proposer à ses clients une solution simple et fiable, AXILOG a choisi de développer AxiPda afin de faciliter la réalisation et la mise en place de solutions dédiées au monde de la Maintenance et des Forces de Ventes.

Ce mode de fonctionnement nous permet de réaliser rapidement une solution adaptée aux différents besoins de nos clients.



Exemple de PDA utilisés



AxiPda offre par défaut :

- Une synchronisation descendante et montante.
- La liste des interventions à effectuer.
- L'historique des dernières actions.
- La gestion du stock des véhicules.
- La création et l'impression de devis, de bons de commandes, de rapports.
- La gestion des codes à barre.
- La signature électronique du client.

Les fonctionnalités de bases

Avec AxiGest et AxiWeb ouvrez-vous à de nouveaux horizons où toutes les actions seront vérifiables en temps réel, où que vous soyez.

Outil innovant basé sur les méthodes de gestion de demain :

- Gestion de l'avant-vente et de la vente.
- Gestion du SAV.
- Gestion des suivis de chantier.



Gestion d'activité sur Internet reprenant les principes de nos solutions mobiles :

- Visualiser l'ensemble d'un secteur d'activité (clients, contrats, produits, interventions).
- Créer et/ou modifier des rapports, des devis...

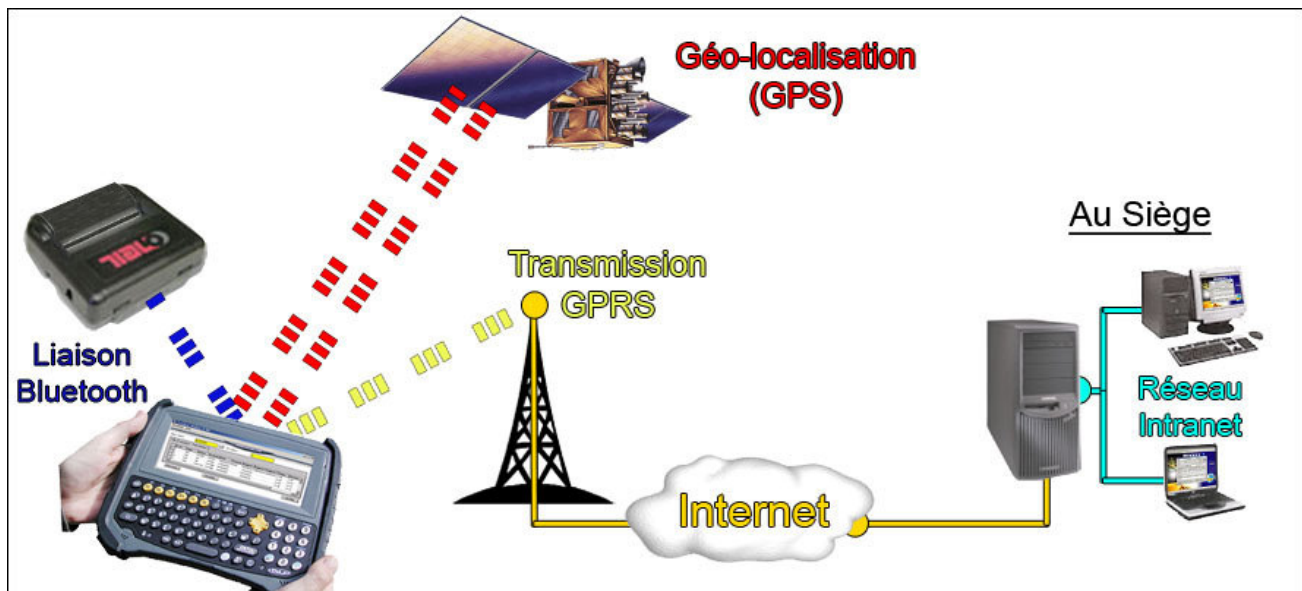


Les points forts et le fonctionnement d'axiPDA

Points forts de notre solution :

- Une amélioration des conditions de travail de votre personnel itinérant en leur simplifiant le reporting.
- Une augmentation de leur efficacité et de leur sentiment d'appartenance à l'entreprise.
- Une meilleure gestion du stock de pièces détachées, des interventions demandées et effectivement réalisées.
- Une plus grande réactivité vis-à-vis des actions engagées sur le terrain (devis, bons de commandes, interventions ...).
- Un échange accéléré des informations entre le terrain et l'entreprise avec une réduction des coûts de communication.
- Un suivi optimisé de vos équipes et une plus grande interactivité entre les hommes.
- Une image innovante et cohérente avec le positionnement de l'entreprise.

Principe de fonctionnement



Les spécificités techniques :

Au siège : un serveur Windows 2000 ou 2003, une base de données SQL Server, une adresse IP fixe

Pour les PDA : un processeur de 400 Mhz minimum, 128 ou 256 Mo de mémoire, Windows Mobile

Pour la connection : un abonnement GPRS par mobile.

Option : possibilité de géo localisation.

axilog
Editeur de logiciels

8, Parvis de St Maur - 94100 - Saint Maur des Fossés
Tél. : 01.41.79.31.50 - Fax : 01.43.78.39.23
axilog@axilog.com - www.axilog.com